

Här är det du som bestämmer!



Ta med dockfamiljen på en bilutflykt!



Lundby-bilen håller att köra med. Både inomhus och utomhus. Den är verkligen stabil och säker. Hela karossen är gjord av trä och den har kraftiga, lättgöende hjul med breda gummidäck. Sätena går att fällas fram så att det blir lättare att komma in där bak. Lundby-bilen har naturligtvis säkerhetsbälten – det är lag på det vet du väl – och bältena går att ta av och på så att dockorna sitter säkert. Bilen passar fint i Lundby-dockhusets garage.

6058 Lundby-bil.



LL-Belagen AB, 443 01 LERUM

Lundby
OF SWEDEN

Rollspelet är viktigt för barnen!

I leken förverkligar barnet sig själv. Detta gäller i hög grad för dock- och dockhusleken, där barnet medvetet spelar rollen av vuxen. Roll-leken låter barnet uttrycka både sin upplåtning av tillvaron och sin inställning till de vuxna. Värma eller aggressiva känslor gentemot vuxna – och i synnerhet föräldrarna – får sin utlevelse i leken. Den kan hjälpa till att upplösa en spänd situation och den kan förstärka en harmonisk inställning till omvärlden. Att spela vuxen är en förberedelse för livet och en förutsättning för social anpassning. Det är också viktigt för barnet att få ha en värld för sig själv – en värld där inga vuxna bestämmer. Dockhusleken är en sådan värld, barnens egen.

Dockhusleken är lek med tradition.



Lundby – leksaker med kvalitet



Efter omsorgsfull förklaring bearbetas träet i moderna snickarimaskiner. För att de tunna detaljerna skall få största möjliga hållfasthet och styrka tas stor hänsyn till fiberriktningen i virket.



Före monteringen slipas varje del noggrant. Alla delar utsätts för en kritisk kontroll och avveyning innan de får gå vidare i produktionslinan.



Delarna monteras för hand en och en. Fogarna är snickarmässigt utförda och limningen sker med extra starkt trälim för att bästa tänkbara hållbarhet skall uppnås.



Ytbehandlingen av lackerade trämodeller sker genom sprutmålning och tonning i ugn. Resultatet blir en hård och hållbar yta med djup och vacker glans som står sig år efter år.

Trä och textil ger den rätta möbelskänslan åt Lundby dockmöbler. Tillverkningen sker till stor del rent hantverksmässigt och resultatet blir dockmöbler med gammaldags hållbar kvalitet. Trädetaljerna görs huvudsakligen av bjök, bok, furu och mahogny och liksevärd vid tillverkning av vuxermöbler tas stor hänsyn till fiberriktningen i träet för att bästa hållbarhet skall uppnås. Detaljerna fogas samman på snickarmanér och blir noggrant putsade och lackade. Stolsitsar och fåtölj- och soffplymmer är stoppade med mjukplast för att ge rätta möbelskänslan. Alla Lundby dockmöbler är skalningsbara - 1:15 – och alla enheter passar samman i storlek. Strömmen till lamporna är nedtransformerade till ofarliga 4 volt "lekström".

Hel möbelgrupp – eller möblerna var för sig?



0408 Salong Royal



4380 Sofa Royal



4381 Fåtölj Royal



4382 Soffbord Royal

Det är lätt att välja ut den här Lundby-katalogen. Hela möbelgrupper finns i kartonger (vänstra bilden) som har nummer som börjar på siffran 9. Men du kan också köpa möblerna var för sig i mindre förpackningar. Då har varje enskild möbel fått sitt eget nummer (de tre bilderna till höger).

Lundby-dockhuset kan du möblera –



Till gillestugan finns Scandia-gruppen som bas. Den kan du utöka med till exempel matsal Leksand så får du ett verkligt välmöblerat rum.



Här har du ett exempel på ett trivsamt matrum. Matbord, stolar och skåp i fur tillsammans med mattor, blomsterbord, tavlor och lampor.



Vill du ha ett matrum i den klassiska mahogaystilen skall du välja matsal Classic. Lampa i taket och tavlor på väggarna skapar trivsel.



På sidan 10 ser du att Lundby har två moderna kök. Men det finns också en massa andra saker som kan göra köket mysigare. Titta i katalogen så hittar du säkert en hel del som passar just i ditt Lundby-kök.

på många olika sätt – om och om igen!



Ett vardagsrum kan man alltid göra mycket av. Här har vi satt in den nya elorgeln, lampor och tavlor. Vad skulle du själv vilja ha i ditt vardagsrum?



Det verkliga finrummet – salong Royal. Vad tycker du hör till? Klocka Royal, naturligtvis. Kanske flygel med pall. Mattor förstås!



Barnkammare med våningsäng, bord, fåtöljer och rittavla. Lundby minidockhus passar bra här. Och glöm inte bort baby i vagn eller baby i barnstol.



Den sköna soffgruppen salong Elegance! Här finns det utrymme för din egen fantasi att skapa ett tjustigt och trivsamt rum. Titta i katalogen.

En drömvilla för hela dockfamiljen . . .



Det här är Lundby moderna stora dockhus. Ett idealhem för dockfamiljen. Titta på dom många vackra detaljerna, balkongen med sina stora dörrar direkt till sovrummet, det tjuviga "järnsmidet", dörrarna och den praktiska strömbrytaren som gör att du kan tända eller släcka alla lamporna i hela huset på en gång. I sovrummen finns heltäckande mattor och i vardagsrum och matsal har golven parkettmönster.

6040 Lundby stora dockhus.
6041 Bottenvåning med garage och stall.

Måttuppgifter
Lundby stora dockhus: bredd 90, höjd 42, djup 28 cm.
Bottenvåningens höjd: 20 cm.

nu också med bottenvåning med stall för hästen!



Nu finns det också en bottenvåning till det stora Lundby-dockhuset. Det ger ännu mer plats för lek och möblering. I bottenvåningen finns garage - och dessutom ett stall! Det du!

Hela framsidan kan täckas med den avtagbara fronten, som du låser eller tar loss på ett ögonblick.

★ = Nyhet!



Hästar till stallet



1300 Häst Golden Boy (säljs utan docka).



1301 Häst Golden Girl (säljs utan docka).

★ = Nyhet!

Välj själv – två, tre eller fyra våningar.



Lundbys omtyckta påbyggbara dockhus kan du bygga ut med bottenvåning, garagevåning och lekplan. Uttag för el-lampor i hela huset.

6001 Lundby påbyggbara dockhus.
6059 Bakning som är lätt att sätta på och ta av. Inget att limma, spika eller skruva.



6050 Bottenvåning.



6052 Garagevåning med trästuga.



6061 Lekplan.



Måttuppgifter
Bredd 70, höjd 83 (43+20+20), djup 26 cm.

6059 8 staketdelar. ★ = Nyhet!

I trädgården kan alla dockorna koppla av



Framför dockhuset kan du ordna en trevlig trädgård för lek och avkoppling. Det finns mycket att möblera med. Och pingis kan man spela i gillestegan eller ute om det inte blåser.



8861 Gunga med träställning och bil-däck.



8870 Hammock i trä.
8871 Två trädgårdssolar och ett trädgårdsbord.
8873 Parasoll och viletol.



8880 Växthus som det går att odla i. (Så kryddkruka eller andra frön på ett läskoppar. Vattna regelbundet. Låt växthuset stå på en ljus plats.)



8863 Bordtennisbord.

Det här moderna köket kommer du att trivas i!



9275 Kök Continental III.
2500 Köksbord.
2511 Fyra köksstolar.
2532 Kökspisenhet.
2542 Diskbänkenhet.



Nu finns Lundby-köket med den moderna tonade röda färgen som blivit så omtyckt i riktiga villakök. Du har två köksinredningar att välja på: Continental III som innehåller kökspis med fläkt och överskåp samt arbetsbänk med utdragbara lådor och överskåp, diskbänksenhet och dessutom ett köksbord med två stolar. Kök Continental IV har samma spis och diskbänk och dessutom diskmaskin som går att öppna samt överskåp och ett kylskåp med hyllor, fack i dörrarna, grönsaksalåda och överskåp. Hål finns för lampor som lyser upp. Du kan använda lampseten nr 6120 (se sid 15) som är lätt att sätta in.



9276 Kök Continental IV.
2532 Kökspisenhet.
2542 Diskbänkenhet.
2552 Diskmaskin.
2562 Kylskåpsenhet.

★ = Nyhet!

Kom in och tvätta er nu, ungar!



I Lundby dockhus finns plats för ett stort välinrett badrum. Du kan välja mellan grönt eller rött kakel - det är en smaksak. Och belysningen för tvättstället 8832 ordnar du med lampset 6120 (se sid 15) så blir det riktigt mysigt.



9835 Badrum i grönt kakel, I.
8830 WC-stol med grön kakelvägg.
8832 Tvättstäl med badrumsskåp.



9867 Badrum i grönt kakel, II.
8833 Badkar med grön kakelvägg.
8835 Bidé med grön kakelvägg.



8831 Duschkabin, grönt kakel.



8844 Duschkabin, rött kakel.



9881 Badrum, rött kakel.
8861 WC-stol och matla.
8842 Tvättstäl med handdukvägg.
8843 Badkar med rött kakelvägg.

Och nu skall ni i säng – allihopa.



7181 Klädkåp
Blue Heaven.



7180 Toalettbord
med päll,
Blue Heaven.



9719 Sovrum Blue Heaven.
7105 Nattbord, vitt.
7186 Dubbsäng Blue Heaven.
Stol, Blue Heaven (säljes ej separat).

Här har du fyra sovrumsmöblemang att välja bland. Tre för vuxna och ett för barnkammaren. I ett hus med flera sovrum är det ju trevligt att kunna möblera dem olika, eller hur?



9752 Barnkammare.
7501 Våningsäng.
7503 Bord och två stolar.
7504 Rittavia.



9722 Sovrum Scandinavia
(finns endast komplett).



9718 Sovrum Nocturne.
7104 Nattbord, gult.
7116 Toalettbord med päll Nocturne.
7286 Enkelsäng Nocturne.

12

Nu samlas hela familjen kring matbordet.



Den moderna matsalsmöbelen i vackert ådrad äkta lur har med rätta blivit omtyckt runt om i världen. Du kan också välja årets nyhet – Matsal Classic i mahognyfärg. Dessutom har du den klassiska elfenbensfärgade Matsal Royal och två rustika matsalsmöblemang som också passar i köket.



9350 Matsal, blå. 4406 Matbord, blått.
4407 Fyra stolar, blå. 4415 Moraklocka, blå.



9406 Matsal Royal. 4361 Matbord Royal.
4365 Fyra stolar Royal. 4363 Hörnskåp Royal.

★ = Nyhet!



9310 Matsal Fur. 3200 Matbord Fur.
3201 Fyra stolar Fur. 3202 Skåp Fur.

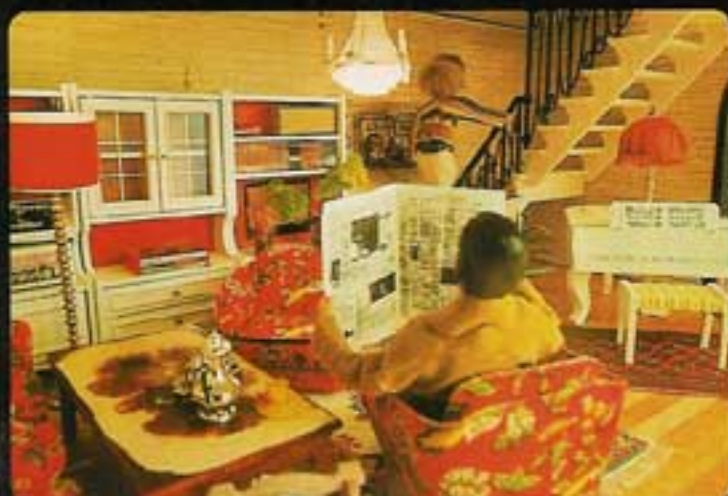


9340 Matsal, röd. 3116 Matbord, rött.
3117 Fyra stolar, röda. 3135 Våggur, rött.
3140 Älmmögesoffa, röd.



9400 Matsal Classic. 4350 Matbord Classic.
4351 Fyra stolar Classic. 4352 Hörnskåp Classic.

En massa vardagsrums-möbler att välja bland!



När du skall möblera vardagsrummet har du verkligen mycket att välja på. Effenbensfärgade Salong Royal och Musiksalongen samt den vita bokhyllvägg. Men som du ser finns det också flera andra möjligheter. Varför inte fur?



9541 Bokhyllvägg, vit.
5381 Vitinskåp, vit.
5382 Bokhylla, vit.
5383 Bokhylla med tidskriftshylla, vit.



9542 Bokhyllvägg Classic.
5384 Vitinskåp Classic.
5385 Bokhylla Classic.
5386 Bokhylla med tidskriftshylla Classic.



9531 Sofgrupp Fur.
5480 Hömskåp Fur.
5481 Fåtölj Fur.
5482 Sofbord Fur.



9419 Musiksalong
4113 Pelarbord
4319 Fygel med pall
4327 Gungstol Royal.



9521 Salong Elegance III.
5220 Goffa Elegance.
5221 Fåtölj Elegance.
5222 Sofbord kakel.
6855 Tidningsstäl.



9543 TV-salong
5341 Soffa Europa.
5351 Fåtölj Europa.
5352 Sofbord emalj.
5196 Färg-TV med lampa.



9406 Salong Royal.
4390 Soffa Royal.
4381 Fåtölj Royal.
4382 Sofbord Royal.



9525 Scandia.
4329 Gungstol, blå (i rött nr 3195).
4455 Hömskåp, blått.
5774 Öppen spis med belysning.
5780 Tre spållbehör.

★ = Nyhet!

14

Det blir mycket mysigare med lampor i hela huset.

Det är lätt att ordna belysning i hela Lundby dockhuset. Gör bara så här: På baksidan av huset finns ett urtag med plats för Lundbytransformatorn. Det är lätt att koppla in – följ bara anvisningarna som följer med. Vad som händer i transformatorn är att den förvandlar hushållsströmmen till ofarlig "lekström" (4,5V). Sedan kan du utan risk koppla in olika lampor överallt i dockhuset. Det blir verkligen tjustigt, särskilt om du har lite mörkt i rummet.



6125 Taklampa, gul.
6126 Taklampa, vit.
6178 Taklampa, tyg



6106 Lampset, 3 gula lampor.



6120 Lampset för kök och badrum.

6060 Transformator 220/240 volt.



6174 Lampett, gul.
6175 Lampett, vit.



6142 Kristallkrona.
6138 Taklampa Modern.
6137 Taklampa fotogen.



6570 Lundby Electric, för andra dockskåp.



A 6097 Transformatorsladd.
B 6095 Transformatorsladd (USA).
C 6321 Förlängningskabel.
D 6196 2-gödlampor med stödd.
E 6512 Fordelare.
F 6192 12 dubbla stickkontakter.



6121 Julgransbelysning (utan julgräs).

8861 Julgräs (utan belysning)



6167 Bordslampa med röd sammet.
6168 Bordslampa fotogen.
6164 Bordslampa mässing.



6147 Tiffany-lampa. Finns i tre färger.
6169 Bordslampa Romantica.
6160 Bordslampa de luxe.



8850 Badrumskåp med lampa.



6122 Plafondlampa.



6158 Golvampa, röd sammet. 6150 Golvampa, orange.
6153 Golvampa med tre ljus. 6152 Golvampa de luxe.
6154 Golvampa Record.

6185 Tradgårdslampa.

15

Massor av möbler, gardiner, mattor.



5772 Öppen spis med belysning. 4405 Allmogesoffa, blå. 3141 Kökssoffa, röd. 5473 Snurråtölj Brasília. 5453 Snurråtölj, gul. 5486 Piano med pall. 4384 Klocka Royal. 5316 Lampbord Classic. 5484 Seteriset.



4400 Kista, blå
4402 Kista, guld.



6286 Mattor
Abdullah.



6287 Mattor
Persia.



6608 Kaffepetter.



6609 Kaffebryggare.



6616 Tavla, Kungaparet.



6854 Spegel med två
lampetter.



6626 Hornhylla. Fur.
6856 Väsoklocka.



6180 Ljusstake.



6321 Gardinset,
kök.



6332 Gardin
Classic.



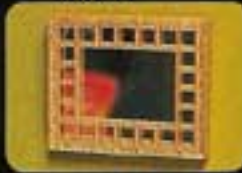
6612 Ssymaskin.



6613 Strykbräda
och strykjärn.



6615 Fyra tavlor.



6852 Spegel, rektangulär.



6611 Dammsugare.



6342 Gardin
Modern.



6352 Gardin
Royal.



6857 Brevlåda.



6604 Kafferep.



6605 Sax
blommor.
6606 Tulpaner
i vas.



6841 Telefon med katalog.

★ - Nyhet!

. . . pynt, tillbehör, djur och babydockor!



5492 Radio.



6057 Trättrappa.



1271 Baby i vagn.



1290 Hundfamilj.



6601 Köksset.



6625 Mini-Dockhus.



6858 Bampool.



9604 Blombord.

Fler glada nyheter för ditt dockhus!

Varje år kommer Lendby med glada nyheter. Dom finns lite här och var i katalogen och är alltid utmärkta med en stjärna. Men här har vi samlat en hel avdelning nyheter på tillbehörssidan. Titta själv!



6621 Kupolur.



2570 Tvättmaskin.



2571 Tvättbänk.



6607 Blombådar.



6620 Trättgrammofon.



5498 Elorgel med pall.



5180 Akvarium.



1295 Kattfamilj.

Här har du alla Lundby-dockorna!

Mormor Sophie

1200 Klänning och förkläde.
1201 Mörkblå dräkt.

Morfar George

1210 Brun kostym.
1211 Blå cardigan och bruna byxor.

Mamma Christine

1220 Rödrött tunika och röda långbyxor.
1221 Kjöl och randig tröja.
1222 Mammakälder (vinröd ensemble).
1223 Svart långkjöl och vit topp.
1224 Blommig grön kjöl och ljusgrön jumper.

Pappa Paul

1230 Mockajacka och ljusblå byxor.
1231 Tröja och ljusa byxor.
1232 Klubbjacka och grå byxor.
1233 Mönstrad blazer och bruna byxor.

Flickan Anne

1240 Randig västklänning med polojumper.
1241 Rödrandig kort klänning.
1242 Rödblommig klänning.
1243 Långbyxor och tröja.

Pojken Patrik

1250 Gul tröja och blå jeans.
1251 Jeanväst och jeans.
1252 Colleeetröja och jeans.
1253 Polotröja och bruna byxor.

Dockfamilj

1260 Mamma, pappa, flicka, pojke.



Dom passar precis till Lundby-möblerna.



Lundby-dockorna är mjuka och smidiga och du kan lätt få dem att sitta på ett naturligt sätt. Dockorna kan vrida på huvudet också.



Dockorna kan stå och du kan lätt böja armar och ben så att det ser ut som om de går eller springer. Vill du att de skall hålla någonting får du använda lite klister eller håftmassa.



Du kan faktiskt få Lundby-dockorna att göra nästan vad du vill. Se här så naturliga de ser ut.



Säkra, hållbara dockor.

Lundby-dockorna är gjorda för att tåla att lekas med, att böjas, rätas ut och böjas igen. Att sitta, stå på knä eller vad du vill. Huden är mjuk och len och har naturlig hudfärg.

Titta på kläderna!

Moderna, trevliga kläder av riktigt tyg. Finkläder, vardagskläder och fritidskläder. Riktiga sömmar och knappar. Modellerna har ritats av yrkesskicklig svensk kläddesigner. Bättre kan du inte få!



Titta på den här dockmamman! Lundby-familjen väntar tillökning. På sidan 17 finns för övrigt baby i barnstol och baby i vagn. Bra att veta.